

Disciplina: Montagem e manutenção

Sysprep

O Sysprep é uma ferramenta criada para administradores de sistema corporativo, OEMs e outras pessoas que precisam implantar o sistema operacional Windows XP em vários computadores. Depois de executar as etapas de instalação iniciais num único sistema, você pode executar o Sysprep para preparar o computador de amostra para clonagem.

O Sysprep atribui uma SID (identificação de segurança) única para cada computador de destino na primeira vez que o computador é reiniciado. O Sysprep configura o sistema operacional para executar o Bem-vindo ao Windows ou a Microinstalação na primeira vez em que o usuário final reiniciar o computador. Esta forma abreviada de Configuração em Modo-GUI leva de 5 ou 6 minutos, em vez dos 45 a 60 minutos usuais, e solicita ao usuário final apenas informações requeridas e específicas do usuário, tais como aceitar o EULA (Contrato de Licença de Usuário Final) e fornecer a Chave do Produto, o nome de usuário e o nome da empresa.

O Sysprep é um utilitário valioso até mesmo se você não utiliza a duplicação de disco. Você pode executar o Sysprep com a opção `-nosidgen` para configurar o Bem-vindo ao Windows ou a Microinstalação num único computador. Nesse caso, o Sysprep permite auditorias que podem ter sido feitas; automatiza a parte de Microinstalação do processo de forma que os usuários ainda possam inserir informações específicas ao usuário, como opções regionais e informações de TAPI; e ignora configurações de identidades de segurança únicas, pois elas já serão únicas quando a Instalação estiver sendo executada no computador.

O utilitário Sysprep pode ser usado em três contextos diferentes:

1. Duplicação de disco. O uso do Sysprep para preparar imagens para duplicação de disco permite que você copie sistemas completamente instalados em hardwares semelhantes. O Sysprep modifica a SID (identidade de segurança) do computador local de forma que seja única para cada computador. Para obter mais informações, ver Como Usar o Sysprep para Preparar Imagens para Duplicação de Disco.

2. Auditoria. Quando você o usa o Sysprep depois de uma auditoria no computador (usando a opção de linha de comando `-nosidgen`), o Sysprep estará pronto para que o usuário final execute o Windows. Para obter mais informações, veja Como Usar o

Sysprep para Instalações de Auditoria.

4. Automatizando a Microinstalação. O Sysprep cria uma Instalação abreviada em modo GUI que leva apenas de cinco a seis minutos, em vez dos 45 a 60 minutos usuais, e solicita ao usuário final apenas informações específicas ao usuário requeridas, tais como aceitar o EULA, inserir a Chave do Produto e inserir o nome de usuário e o nome da empresa. Para usar o Sysprep nesse modo, pré-instale o Windows XP no computador local e, a seguir, execute o Sysprep com o parâmetro `-nosidgen` executando os passos abaixo. Para mais informações, ver *Como Usar o Sysprep para Automatizar a Microinstalação*.

Restaurando o computador para um estado pronto para o usuário final. Você pode usar o Sysprep para restaurar o computador para um estado pronto para o usuário final. Para mais informações, ver *Como Usar o Sysprep para Restaurar o Computador para um Estado Pronto para o Usuário Final*.

Modo de Fábrica

O modo de Fábrica do Sysprep é um método de pré-configurar as opções de instalação que podem reduzir o número de imagens que um OEM (fabricante de equipamento original) precisa manter. Para obter mais informações, ver *Como Usar o Sysprep em Modo de Fábrica*. Notas gerais sobre o sysprep

No Windows XP:

- Você pode executar o Sysprep de qualquer lugar, inclusive de um disquete.
- O Sysprep é executado somente se o computador for membro de um grupo de trabalho, não de um domínio. Se o computador estiver incorporado a um domínio, o Sysprep o remove do domínio.
- Você pode executar programas ou comandos adicionais no final da Microinstalação fornecendo um `Cmdlines.txt` em sua pasta `\Sysprep`.
- Você não pode executar o Sysprep num computador que tiver sido configurado como servidor de Serviço de Cluster, um servidor de Serviços Certificados ou um controlador de domínio. Você pode executar o Sysprep num servidor autônomo.
- Se você executar o Sysprep em uma partição de sistema de arquivos NTFS que contiver arquivos ou pastas criptografadas, os dados nessas pastas ficarão completamente ilegíveis e irrecuperáveis.
- Você pode usar apenas esta versão do Sysprep em instalações do Windows XP. Você não pode usar esta versão do Sysprep numa instalação do Windows 2000.

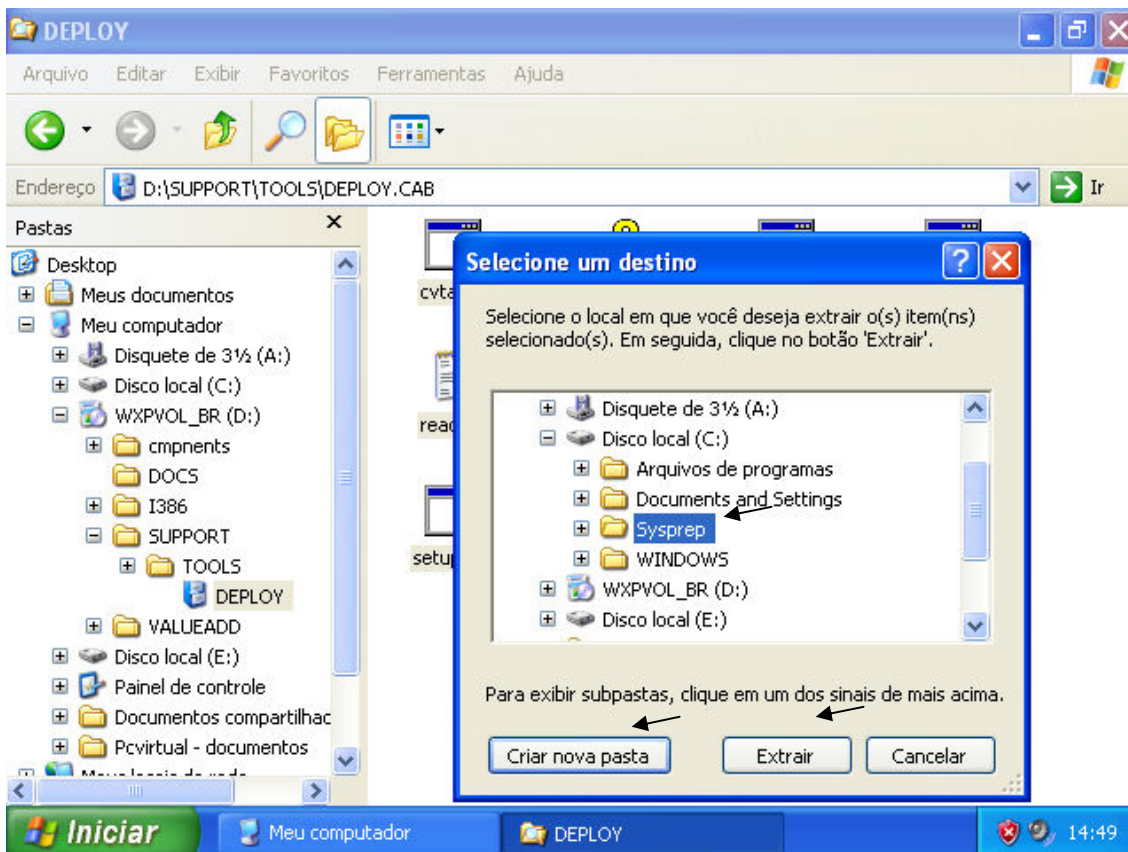
Executando o Sysprep no Windows XP

Insira o cd do Windows XP no drive.

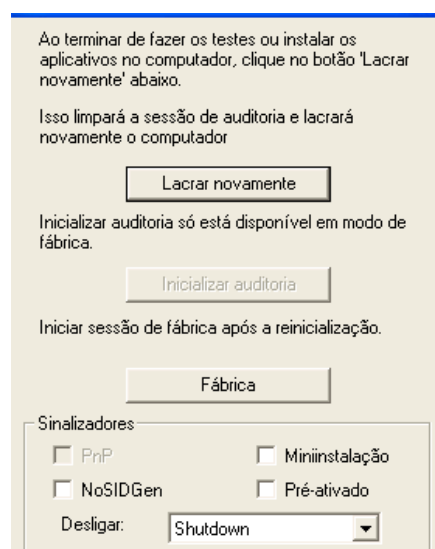
Vá no Windows Explorer e mande explorar os arquivos da unidade do cd.



- 2) Feito isso siga os caminhos de pastas Support\Tolls
- 3) Abra o arquivo deploy.
- 4) Serão exibidos os arquivos.
- 5) Selecione todos os arquivos, clique com o botão direito e extraia os arquivos para uma pasta Sysprep no Disco Local C:
 - Obs:Crie a pasta através do botão “Nova pasta” na janela de extração de arquivos.



- 6) Os arquivos foram extraídos.
- 7) Acesse os arquivos da pasta Sysprep no C:
- 8) Execute o arquivo sysprep.
- 9) Clique na opção “Lacrar Novamente e verificar se a opção shutdown(Desligar) está ativa.



- 10) Espere o computador desligar.
- 11) Reinicie o computador e realize o backup com o ghost.
- 12) Após terminar configure as opções de contrato de chave, grupo de trabalho, senha entre outras.

- 13) Após configurar as opções o Windows será acessado.
- 14) Verifique no Disco local C: não existe a pasta "Sysprep".
- 15) Está pronto, agora basta utilizar a imagem do Ghost e restaurar nos outros computadores utilizando o cd de boot do Ghost.